

Kieler Nierenwoche 2005

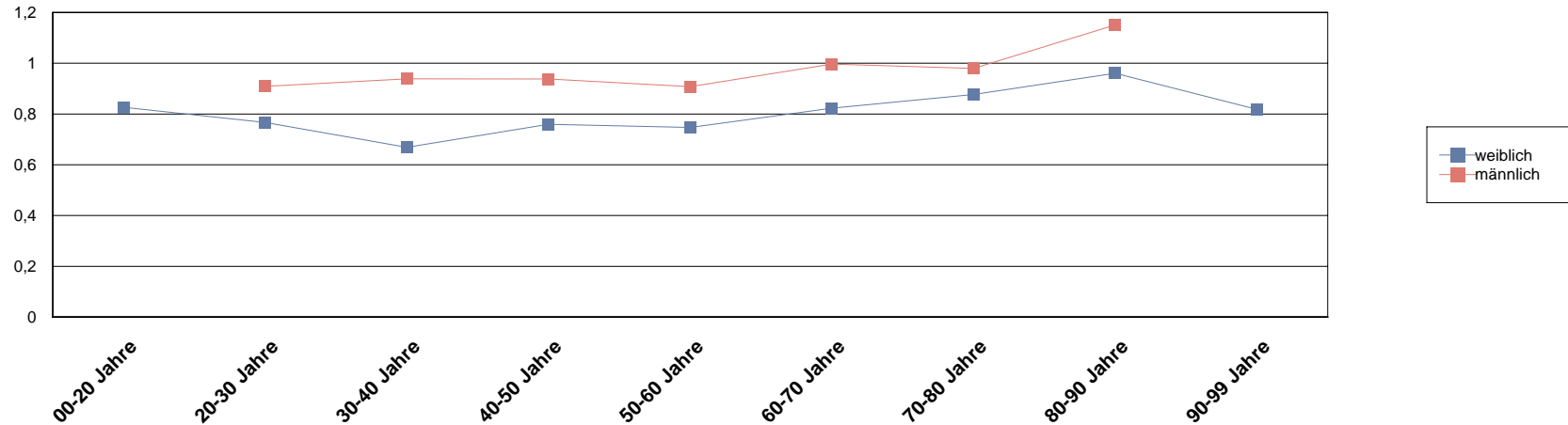


Daten	Alter			Gewicht [kg]			Blutzucker			Kreatinin			Kreatinin-Clearance			Cholesterin			Blutdruck MAP [mmHg]			
	min.	Ø	max.	min.	Ø	max.	min.	Ø	max.	min.	Ø	max.	min.	Ø	max.	min.	Ø	max.	min.	Ø	max.	
00-20 Jahre	3	12	16	19	47	57	66	101	119	149	0,610	0,827	0,940	82,4	100,3	135,9	Lo	151	296	0	24	72
weiblich	3	12	16	19	47	57	66	101	119	149	0,610	0,827	0,940	82,4	100,3	135,9	Lo	151	296	0	24	72
20-30 Jahre	27	20	25	29	53	72	119	75	111	403	0,500	0,803	1,370	49,2	106,6	157,9	Lo	159	245	0	85	117
männlich	7	20	26	29	63	79	100	79	97	125	0,670	0,909	1,270	76,9	112,4	149,0	158	179	245	75	89	100
weiblich	20	21	25	29	53	69	119	75	115	403	0,500	0,766	1,370	49,2	104,6	157,9	Lo	151	223	0	84	117
30-40 Jahre	39	30	35	39	45	73	100	69	98	148	0,500	0,765	1,260	57,2	107,8	150,1	Lo	197	Hi	0	75	120
männlich	14	32	35	39	67	84	100	75	102	128	0,730	0,938	1,260	57,2	99,4	131,0	170	216	Hi	0	82	120
weiblich	25	30	35	39	45	66	93	69	95	148	0,500	0,669	1,100	59,8	112,1	150,1	Lo	186	233	0	72	120
40-50 Jahre	58	40	45	49	49	78	129	73	106	223	0,500	0,827	1,250	57,4	95,5	147,2	Lo	189	288	0	79	123
männlich	22	40	44	49	70	88	129	78	108	223	0,641	0,938	1,180	57,4	95,5	147,2	Lo	166	288	0	82	117
weiblich	36	40	45	49	49	72	110	73	105	145	0,500	0,759	1,250	58,6	95,5	144,5	Lo	203	279	0	78	123
50-60 Jahre	126	50	55	59	48	74	120	67	110	190	0,500	0,806	1,450	12,5	92,8	186,2	Lo	220	Hi	0	85	133
männlich	46	50	55	59	48	81	101	67	111	174	0,500	0,907	1,450	53,3	98,2	186,2	Lo	210	Hi	0	87	120
weiblich	80	50	54	59	50	70	120	70	109	190	0,500	0,747	1,240	12,5	89,7	138,2	Lo	225	Hi	0	83	133
60-70 Jahre	348	60	65	69	44	75	120	72	114	234	0,500	0,887	3,360	14,7	82,6	153,6	Lo	220	Hi	0	89	150
männlich	129	60	65	69	60	83	120	72	114	234	0,500	0,996	3,070	21,8	86,8	152,0	Lo	206	Hi	0	90	150
weiblich	219	60	65	69	44	70	110	76	113	225	0,500	0,823	3,360	14,7	80,2	153,6	Lo	228	Hi	0	89	137
70-80 Jahre	207	70	74	79	45	75	665	11	116	211	0,500	0,912	1,970	26,0	77,8	174,2	Lo	215	Hi	0	92	145
männlich	71	70	73	79	62	79	110	11	117	211	0,500	0,980	1,780	37,6	84,9	174,2	Lo	194	Hi	0	94	143
weiblich	136	70	74	79	45	72	665	78	115	203	0,500	0,877	1,970	26,0	74,0	173,0	Lo	225	Hi	0	91	145
80-90 Jahre	71	80	82	87	41	66	92	78	121	296	0,321	1,009	2,170	30,8	67,6	116,4	Lo	213	Hi	0	94	153
männlich	18	80	83	87	60	74	92	85	124	211	0,690	1,151	2,170	30,8	72,6	116,4	Lo	196	270	0	82	130
weiblich	53	80	82	87	41	64	83	78	120	296	0,321	0,960	1,800	32,4	65,9	111,4	Lo	218	Hi	0	98	153
90-99 Jahre	1	94	94	94	50	50	50	102	102	102	0,818	0,818	0,818	70,0	70,0	70,0	184	184	184	123	123	123
weiblich	1	94	94	94	50	50	50	102	102	102	0,818	0,818	0,818	70,0	70,0	70,0	184	184	184	123	123	123

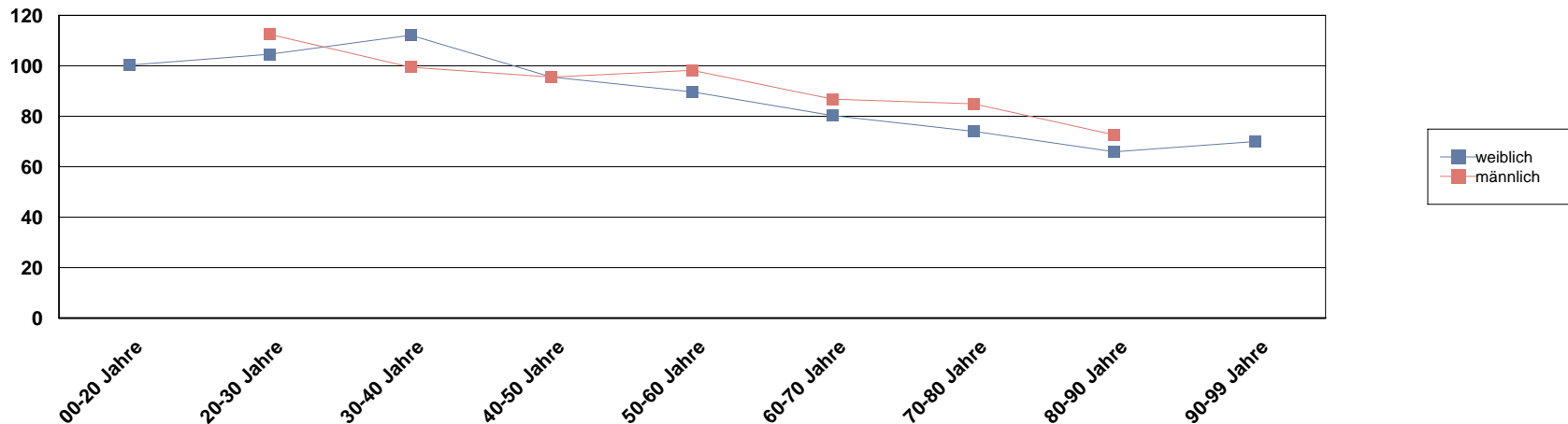
Kieler Nierenwoche 2005



Durchschnitt von Kreatinin über Alter und Geschlecht



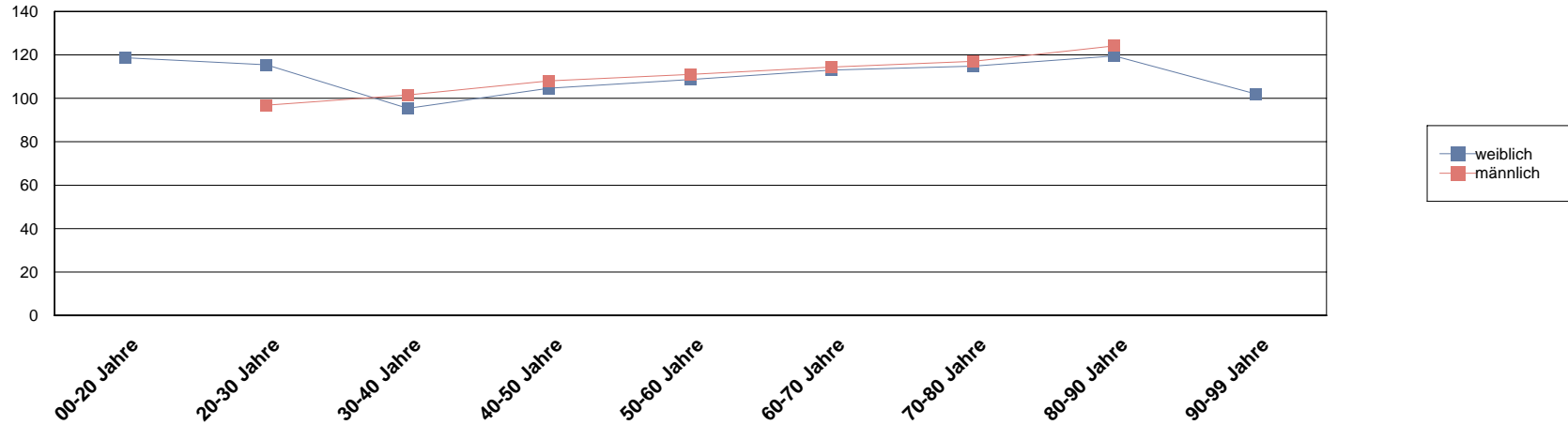
Durchschnitt von Kreatinin-Clearance über Alter und Geschlecht



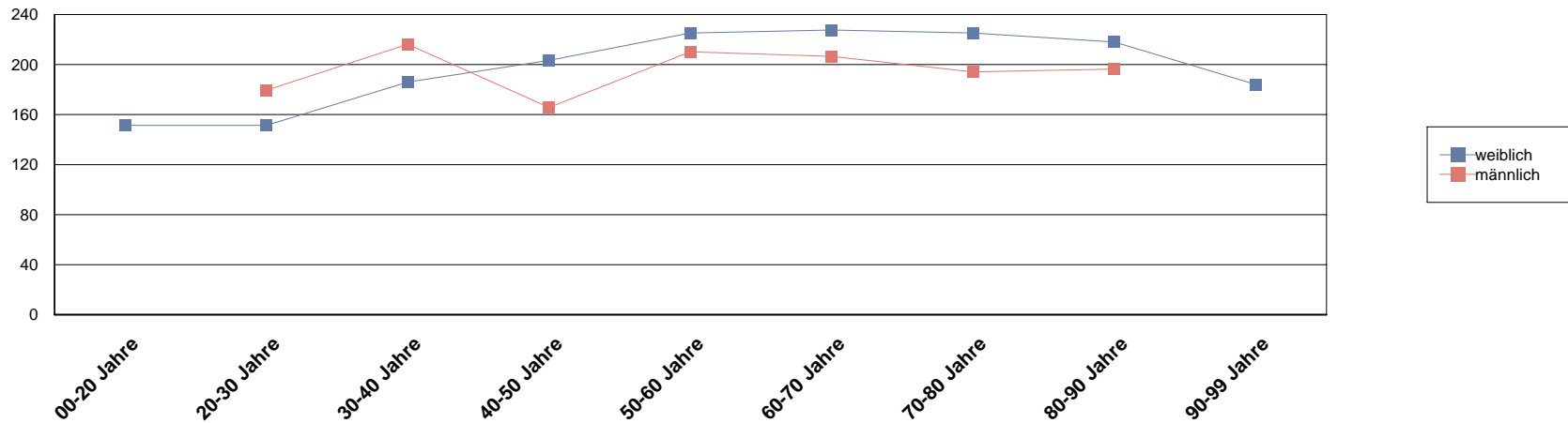
Kieler Nierenwoche 2005



Durchschnitt von Blutzucker über Alter und Geschlecht



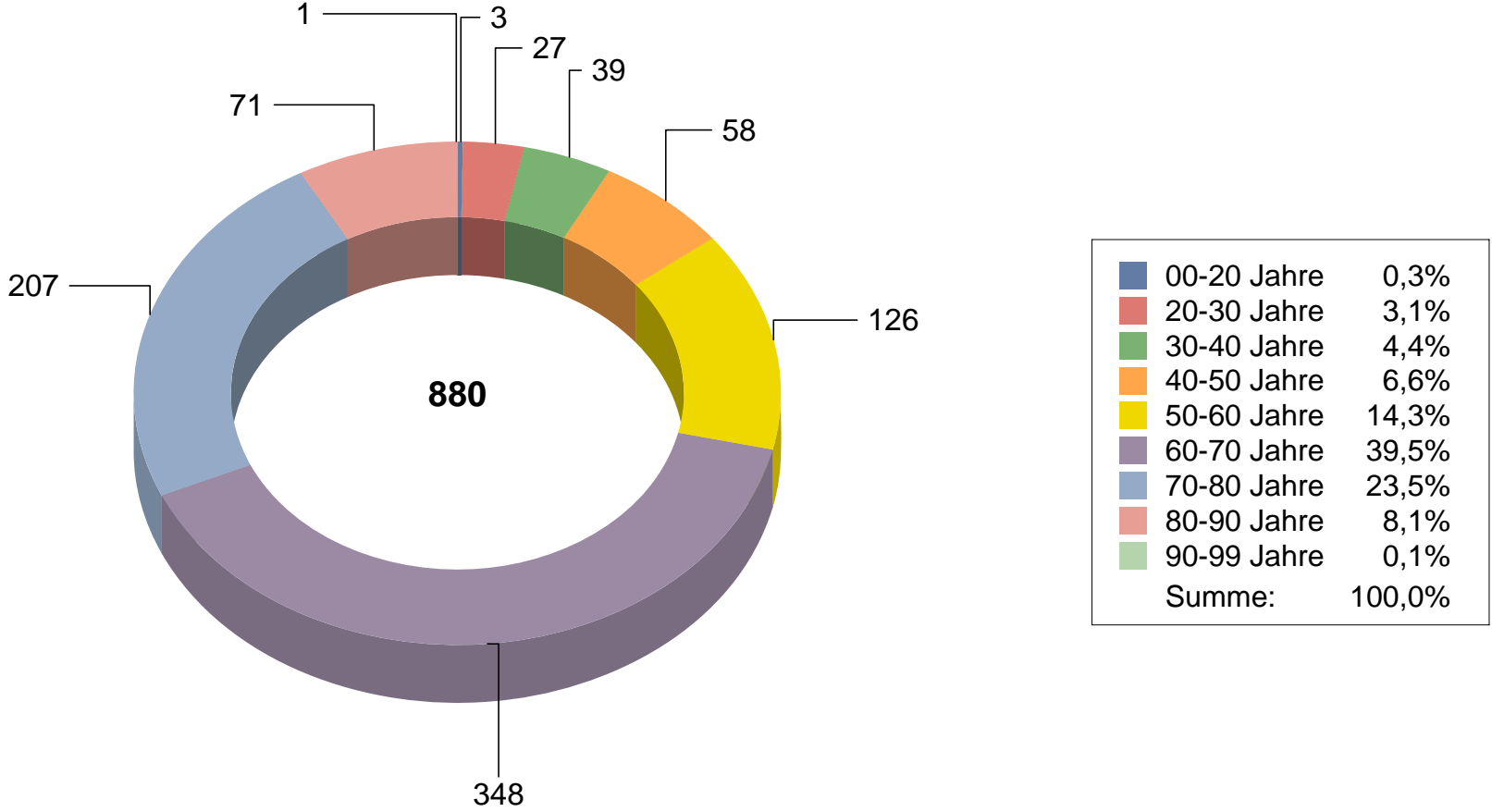
Durchschnitt von Cholesterin über Alter und Geschlecht



Kieler Nierenwoche 2005



Besucherverteilung nach Altersgruppen in %





Besucherverteilung nach Altersgruppen und Geschlecht

